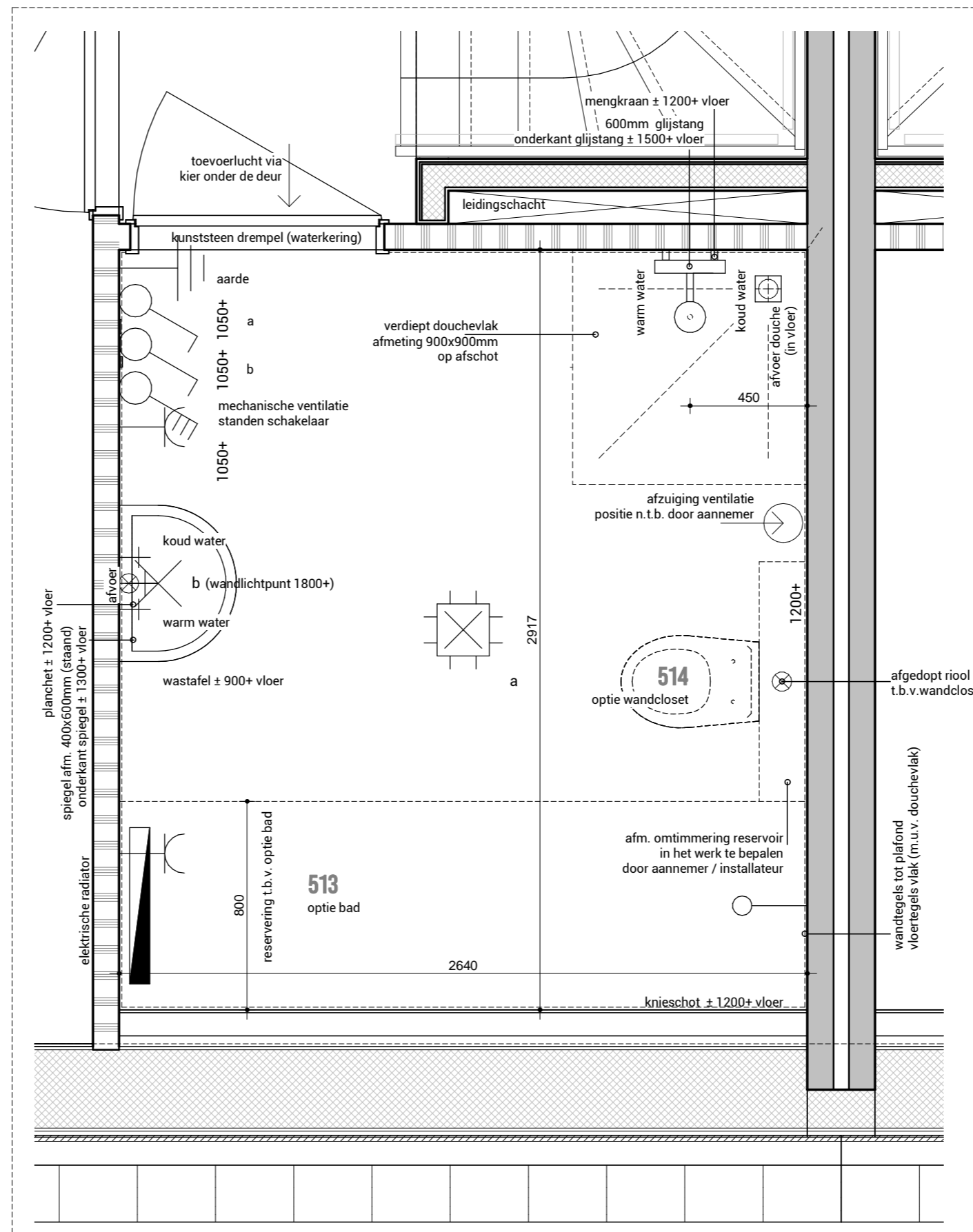


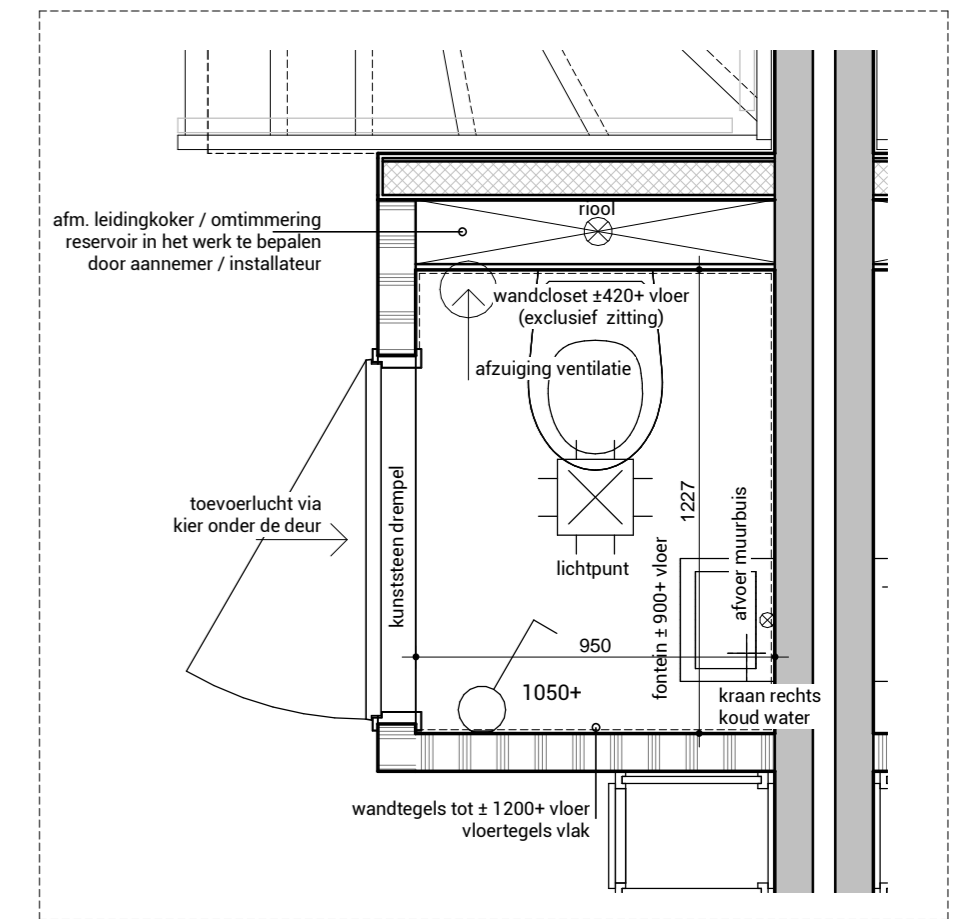
KEUKEN - BASIS AANSLUITINGEN

ruimte 0.4



BADKAMER - BASIS AANSLUITINGEN

ruimte 1.5



TOILET - BASIS AANSLUITINGEN

ruimte 0.3

RENVOOI

- ⊕ enkele wandcontactdoos
- ⊕ gekoppelde wandcontactdoos
- ⊕ aarde
- ⊕ gasleiding
- ⊕ elektrische radiator
- ⊕ lichtpunt / centraaldoos
- ⊕ wandlichtpunt aansluiting
- ⊕ loze leiding t.b.v.
- ⊕ bedrade leiding t.b.v.
- ⊕ enkele schakelaar
- ⊕ schakelaar mv 3-polig
- ⊕ afzuiging mv

frisoplan
planontwikkeling

project **STIENS, NIEUWBOUW 58 WONINGEN 'DE WISSELING'**
Ontwerp Min 2 bouw-kunst | Technische uitwerking JOUS architecten

opdrachtgever **FRISOPLAN B.V.**
Pieter Zeemanstraat 9, 8600 AA Sneek

onderdeel **KEUKEN, BADKAMEREN TOILET - NUL-TEKENING**
Fase 1B

datum 01 07 2019
status DEFINITIEF
revisie A
wijziging 16 05 2020

formaat A2
schaal 1:20
bladnummer

JOUS
ARCHITECTEN

19-0443
DO-08